



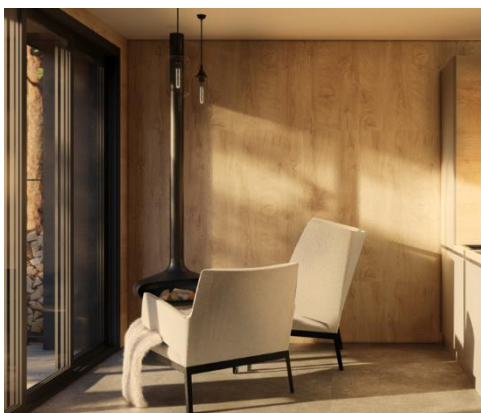
81,10 m² Nutzfläche

ab **€ 117.750,-** Ausbauhaus

ab **€ 244.390,-** Schlüsselfertig

HELIBOX⁵⁰

HELIBOX⁵⁰



+ 43 660 655 2291
office@iq-wohnen.com

www.helibox.at

Nutzfläche
81,10 m²

bebaute Fläche
49,85 m² (ohne WDVS)

Hausdimensionen
9,41 x 6,25 m

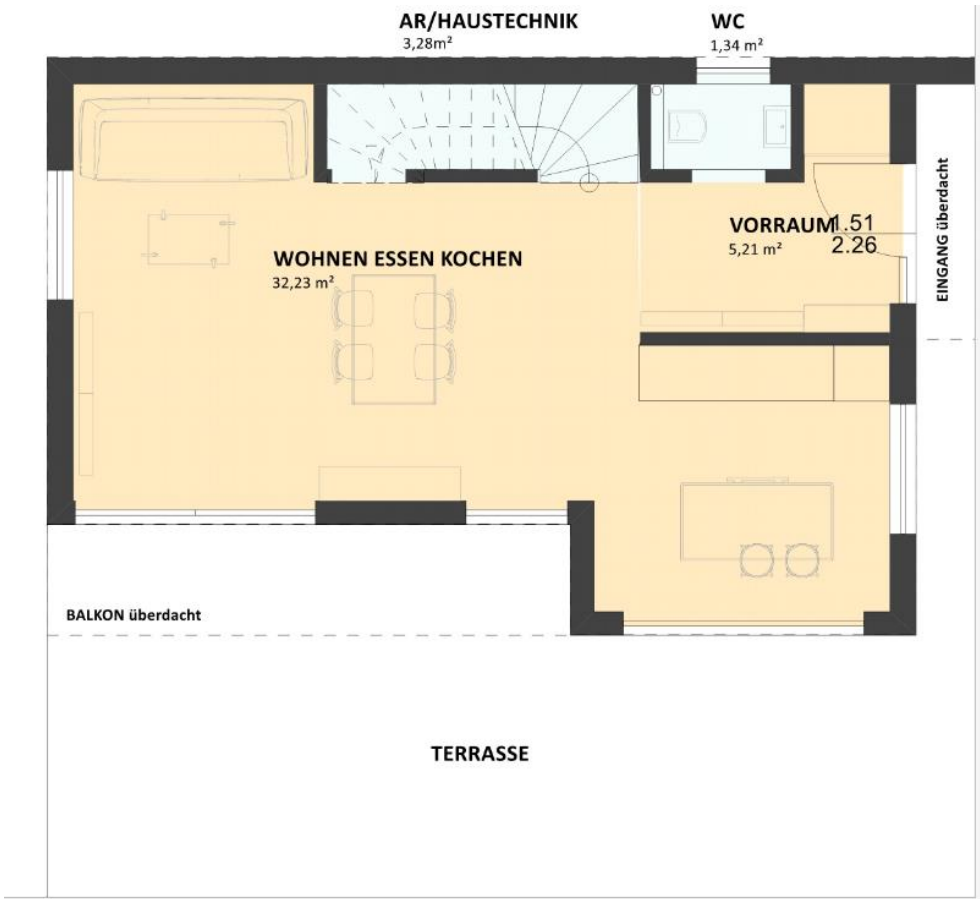
Gebäudehöhe
max. 5,5 m

Bauordnung
Kleingartenwohnhaus
gem. Wr.Kleingartengesetz

umbauter Raum
max. 265 m³

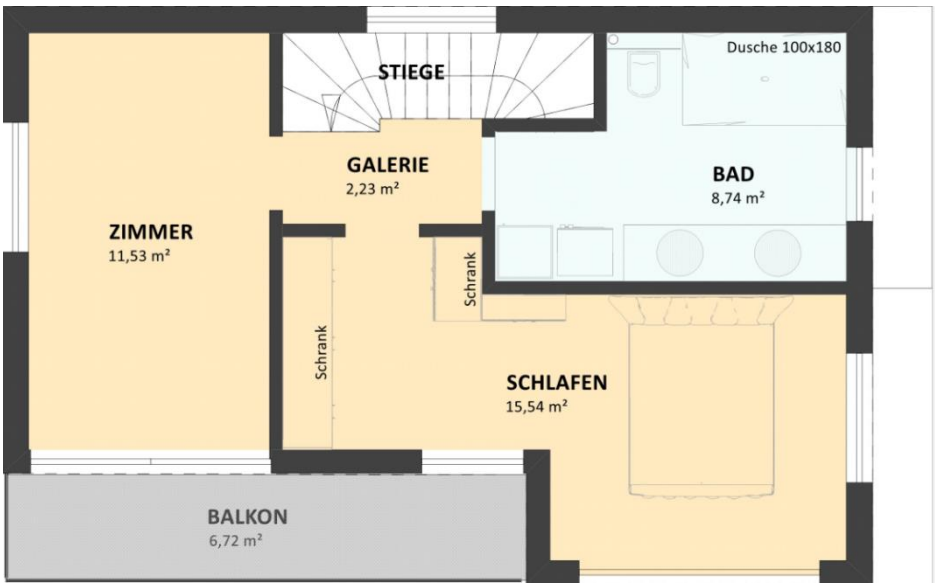
ERDGESCHOSS

VORRAUM	5,21m ²
WC	1,34m ²
AR/HAUSTECHNIK	3,28m ²
WOHNEN/ESSEN/KOCHEN	33,23m ²
<hr/>	
43,06m ²	



OBERGESCHOSS

GALERIE	2,23m ²
BAD	8,74m ²
ZIMMER	11,53m ²
SCHLAFEN	15,54m ²
<hr/>	
38,04m ²	



LEISTUNGSUMFANG	
EINREICHUNTERLAGEN	Erstellen des Einreichplanes auf Basis des Entwurfes Erstellen des Energieausweises
DETAILPLANUNG	Erstellen der Polier-Detail - Installationsplanung
WANDAUFBAU aussen	12,5 Gipsplatte 30 Installationsebene 170 SIP-Paneele 60 EPS-Dämmung 10 Klebemörtel-Armiernetz + Edelputz
BODENAUFBAU massiv	15 Klebeparkett / Fliesen 70 Estrich + Heizungsrohre 35 Dämmplatte 10 EKV5 250 Stahlbetonplatte PE-Folie 120 XPS-Dämmplatte
DACHAUFBAU	12,5 Gipsplatte 27 CD-60/27 Unterkonstruktion 270 SIP-Paneele 140 Gefälle keile gedämmt (20-140mm) 22 OSB-Platte 1,8 Bauder Thermofol
ZWISCHENDECKE	15 Klebeparkett / Fliesen 70 Estrich + Heizungsrohre 35 Dämmplatte PE-Folie 22 Dreischichtplatten Sichtqualität 240 KVH-Massivholzträme sichtbar
FENSTER-TERRASSENTÜREN	PVC-Fenster mit 3-Scheibenisolierverglasung Terrassentüren lt. Detailplanung
HAUSEINGANGSTÜRE	Alu-Hauseingangstüre mit Seitenteil ESG + NIROSTA-Drücker
FASSADE	Vollwärmeschutz verputzt
AUSSENFENSTERBÄNKE	Alu beschichtet
ELEKTRO	1St Elektroverteiler Elektroinstallation (Kabel, Schläuche, Hohlwanddosen) Anschluss Heizung 2 Steckdosen Außenwand 1 Steckdose 400V Schaltermaterial Berker S1 1St Tiefenerder Nirosta 2St Rauchmelder Handtuchhalter im Bad/OG Lampen und LED-Material ist nicht inkludiert Blitzschutzanlage ist nicht inkludiert Vorbereitung für Fotovoltaik

SANITÄR	Sanitär-Wasserrohinstallation für EG und OG Liefern und Montieren einer tiefen Duschtasse inkl. Dichtanstrich Liefern und Montieren eines Waschbeckens Duravit Liefern und Montieren eines Hänge-WC Duravit Waschtisch- und Brausearmaturen
HEIZUNG	Luft-Wasserwärmepumpe mit Fußbodenheizung
BODENBELAG	Parkett Eiche geölt und geklebt 15mm lt. Bemusterung
INNENSTIEGE	Innenstiege Eiche mit Tritt-Setzstufen und Handlauf
FLIESEN	Fliesen an Wand/Boden bis 60/60 geklebt 15mm lt. Bemusterung
INNENTÜREN	weiß inkl. Zargen und NIROSTA-Drücker
MALER	Ausmalen an Wänden und Decke in weiß
INNENFENSTERBÄNKE	weiß (Helopal)
OPTIONAL GEGEN AUFZAHLUNG	
PVC-ALUFENSTER-TERRASSENTÜREN	
ALU-DESIGN FENSTER-TERRASSENTÜREN	
DESIGNFASSADEN (HOLZ, METALL, HPL)	
EXQUISITE BODENBELÄEGE	
SICHTESTRICH	
EXQUISITE FLIESEN	
TAPETEN	
BESCHATTUNG	
FOTOVOLTAIK	
ELEKTROPAKET exclusiv	
TERRASSEN	
INTERIEUR	
ZUSÄTZLICH können wir über unsere Partnerfirma sämtliche Baumeister- Abbruch- Erdarbeiten anbieten	

+ 43 660 655 2291
office@iq-wohnen.com

Ing.Helmut Summer-Zellner
www.helibox.at